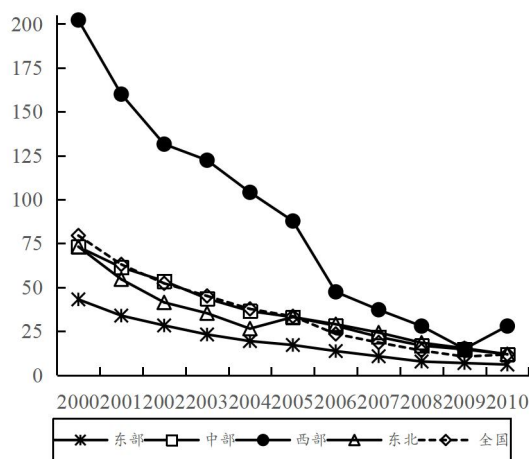


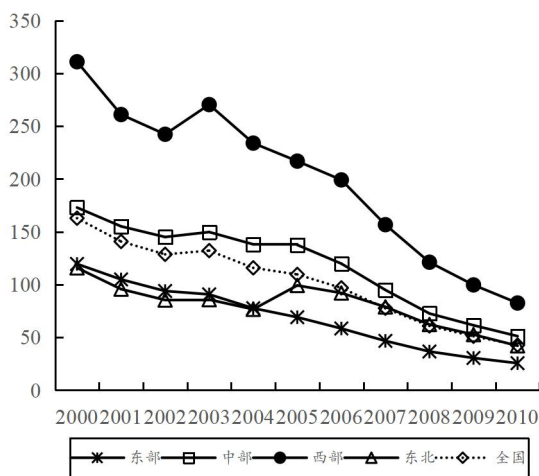
# 附录

### 附表 1 “十五”和“十一五”时期西部大开发的主要任务

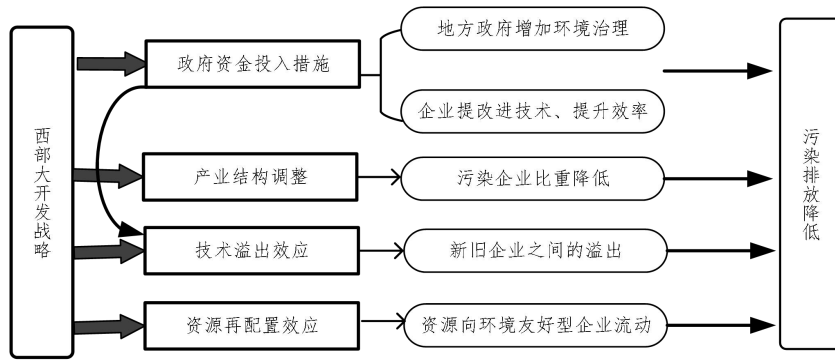
“十五”时期 (2001—2005 年)	“十一五”时期 (2006—2010 年)
加快基础设施建设	经济又好又快发展和人民生活水平持续提高
加强生态建设和环境保护	基础设施和生态建设取得新突破
巩固和加强农业基础地位	重点地区和重点产业的发展达到水平
积极调整产业结构	实现基本公共服务均等化
加快发展科技教育	
促进社会事业发展	



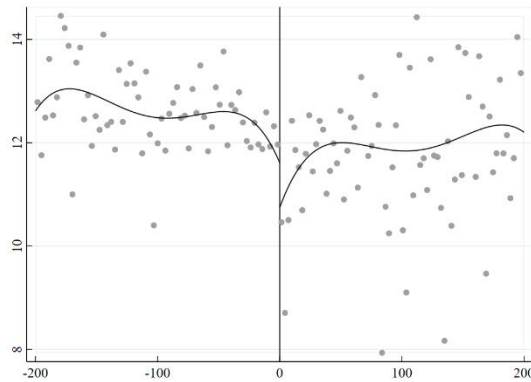
附图 1 区域间化学需氧量排放强度变动趋势



附图 2 区域间二氧化硫排放强度变动趋势



附图 3 西部大开发战略影响机制



附图 4 COD 排放量在断点处的跳跃

附表 2 西部大开发政策影响污染物排放的分年动态效应

	(1)	(2)	(3)
	<i>COD_residual</i>	<i>COD_residual</i>	<i>COD_residual</i>
<i>GWD2000</i>	-0.8764 (0.5635)	-0.2798 (0.4654)	-0.0221 (0.4006)
<i>GWD2001</i>	-1.1313** (0.5397)	-1.1983*** (0.4408)	-1.0371** (0.4083)
<i>GWD2002</i>	-0.9381** (0.4371)	-0.7734** (0.3720)	-0.8511*** (0.3204)
<i>GWD2003</i>	-0.6323 (0.5134)	-0.4091 (0.4256)	-0.3238 (0.3576)
<i>GWD2004</i>	-0.1745 (0.4798)	-0.0324 (0.3967)	0.0537 (0.3500)
<i>GWD2005</i>	-0.7658* (0.4554)	-0.4244 (0.3920)	-0.4062 (0.3326)
<i>GWD2006</i>	-0.8342 (0.5264)	-0.9112** (0.4520)	-0.8222** (0.4045)
<i>GWD2007</i>	-0.8308* (0.4278)	-0.9642*** (0.3668)	-0.9192*** (0.3272)
<i>GWD2008</i>	-0.8334* (0.4278)	-0.9436** (0.3668)	-0.9786*** (0.3272)

	(0.4694)	(0.3957)	(0.3394)
<i>GWD2009</i>	-0.9013**	-0.9265***	-1.0702***
	(0.4034)	(0.3453)	(0.3044)
Observations	2,819	3,926	5,012
R-squared	0.0255	0.0227	0.0191
带宽	100KM	150KM	200KM

注：\*、\*\*、\*\*\*分别表示 10%、5%、1%的显著性水平；括号内为在县区层面聚类的标准误；同时控制分区变量、年份变量和控制变量。

附表 3 不同产出的企业在 COD 产生量与去除量的差异

	(1)	(2)	(3)	(4)	(5)	(6)
	<i>COD_production</i>			<i>COD_treatment</i>		
<i>GWD</i> × <i>ytile_1</i>	-0.3059	-0.1134	-0.1684	0.9223***	0.8497***	0.8718***
	(0.2844)	(0.2530)	(0.2288)	(0.2798)	(0.2331)	(0.2063)
<i>GWD</i> × <i>ytile_2</i>	-0.9204***	-0.6952***	-0.5841***	0.1276	0.0920	0.2272
	(0.2313)	(0.1978)	(0.1749)	(0.2240)	(0.1914)	(0.1747)
<i>GWD</i> × <i>ytile_3</i>	-1.0416***	-0.6002**	-0.5113**	-0.1507	0.0353	0.1022
	(0.2834)	(0.2426)	(0.2113)	(0.2677)	(0.2283)	(0.1996)
<i>GWD</i> × <i>ytile_4</i>	-1.0088***	-0.6873***	-0.3930*	-0.2663	-0.1834	-0.1745
	(0.2909)	(0.2590)	(0.2304)	(0.3099)	(0.2604)	(0.2243)
Observations	26,328	41,527	61,481	17,641	27,445	41,918
R-squared	0.5383	0.5293	0.5328	0.3891	0.3631	0.3370
带宽	100KM	150KM	200KM	100KM	150KM	200KM

注：该附录是期刊所发表论文的组成部分，同样视为作者公开发表的内容。如研究中使用该附录中的内容，请务必在研究成果上注明附录下载出处。