



北京大学国家发展研究院  
National School of Development

30th  
Anniversary  
1994-2024



中国经济学年会  
CHINA ECONOMIC ANNUAL CONFERENCE

# 第二十四届 中国经济学年会

2024年11月29日 - 12月1日 · 北京

主办单位

北京大学国家发展研究院  
中国经济学年会秘书处

# 目录

**01** 中国经济学年会简介 02  
Brief Introduction to China Economic Annual Conference

**02** 第二十四届中国经济学年会概况 04  
Introduction to the 24<sup>th</sup> China Economic Annual Conference

**03** 参会须知 06  
Notice of Participation

**04** 会议日程 08  
Conference Agenda

**05** 分论坛议程 10  
Concurrent Sessions

**06** 院长（主任）联席会议议程 51  
Deans and Directors Meeting Schedule

# Contents

**07** 理事单位会议议程 52  
Board Meeting Agenda

**08** 学术期刊论坛议程 53  
Academic Journals Forum Schedule

**09** 经济学类图书展 54  
Book Fair

**10** 高校经济学师资招聘会 55  
Economics Faculty Job Fair

**11** 地图 57  
Map

# 01

## 中国经济学年会简介

### Brief Introduction to China Economic Annual Conference

中国经济学年会旨在加强中国高等院校经济类院系以及国内外其它经济学科研究与教学机构之间的交流与合作，为广大从事经济学教学科研的学者学生搭建一个开放与互动的平台，以促进中国经济学教学与学术研究水平的提高，构建中国经济学界自由包容与严谨务实的学术环境，为中国的经济改革和发展做出应有的贡献。

中国经济学年会的决策机构是理事会，目前由 39 家理事单位组成（按加入理事会顺序）：北京大学（国家发展研究院）、清华大学、中国人民大学（经济学院）、西北大学、南开大学、复旦大学、武汉大学、厦门大学、上海财经大学、南京大学、浙江大学、山东大学、西南财经大学、重庆大学、河南财经政法大学、华中科技大学、吉林大学、华东师范大学、中山大学、内蒙古大学、华南理工大学、上海大学、福州大学、宁夏大学、兰州大学、北京师范大学、陕西师范大学、华东理工大学、北京大学（汇丰商学院）、中央财经大学、中国人民大学（应用经济学院）、中南财经政法大学、上海交通大学、湖南大学、北京大学（经济学院）、广东工业大学经济学院、暨南大学经济学院、广州大学经济与统计学院、新疆大学经济与管理学院。理事长由理事会选举产生，任期为三年，所有理事单位的经济学院院长担任副理事长。现任理事长姚洋教授，为北京大学博雅特聘教授、《经济学》（季刊）主编、当代经济学基金会理事长。年会的执行机构是秘书处，负责年会的组织工作，以及组织专家委员会评选年会论文。秘书处的工作由秘书长领导，秘书长由理事长提名、理事会投票通过，现任秘书长为北京大学经济学院杨汝岱教授。

年会期间，除了邀请年会论文入选作者报告自己的论文外，还举行全国各高校经济学院（系）院长（主任）联席会议，交流教学科研经验。此外，年会期间还举办经济学教学科研人才交流，以及出版社经济管理类图书展等活动。

至今，中国经济学年会已经成功举办二十三届，各年承办机构详细情况分别为：2001年北京大学中国经济研究中心，2002年西北大学经济管理学院，2003年复旦大学经济学院，2004年南开大学经济学院，2005年厦门大学经济学院，2006年武汉大学经济与管理学院，2007年北京大學深圳商学院、香港大学经济与金融学院、深圳大学经济学院，2008年重庆大学经济与工商管理学院，2009年浙江大学经济学院、浙江大学民营经济研究中心，2010年河南财经政法大学经济学院，2011年上海财经大学经济学院，2012年山东大学经济学院，2013年西南财经大学经济学院，2014年北京大學汇丰商学院，2015年华东师范大学经济与管理学部，2016年华中科技大学经济学院，2017年宁夏大学经济管理学院、西部发展研究中心，2018年中山大学岭南（大学）学院，2019年南开大学经济学院、2020年北京大學汇丰商学院、2021年陕西师范大学国际商学院、2023年华南理工大学经济与金融学院、2023年中南财经政法大学经济学院。年会的影响力日益扩大，成为中国经济学界交流思想、探讨问题的一个重要论坛，越来越多国内外经济学者踊跃加入其中进行讨论。

中国经济学年会秘书处的官方网站为经济金融网（原中国经济学教育科研网，简称CENET，网址为<http://www.efnchina.com/>），1998年12月由北京大学中国经济研究中心创办，现由中国经济学年会秘书处主办，该网站同时也是国内外经济学教育科研领域信息发布的大型公益网站。

# 02

## 第二十四届中国经济学年会概况

Introduction to the 24<sup>th</sup> China Economic  
Annual Conference

### 一、主办单位

中国经济学年会秘书处、北京大学国家发展研究院

### 二、大会主席

姚洋 教授 | 中国经济学年会理事长、北京大学国家发展研究院教授

杨汝岱 教授 | 中国经济学年会秘书长、北京大学经济学院教授

黄益平 教授 | 北京大学国家发展研究院院长、教授

雷晓燕 教授 | 北京大学国家发展研究院党委书记、教授

### 三、理事单位学院

北京大学国家发展研究院

中国人民大学经济学院

南开大学经济学院

武汉大学经济与管理学院

上海财经大学经济学院

浙江大学经济学院

西南财经大学经济学院

河南财经政法大学经济学院

吉林大学数量经济研究中心

中山大学岭南学院

华南理工大学经济与金融学院

清华大学经济管理学院

西北大学经济与管理学院

复旦大学经济学院

厦门大学经济学院

南京大学经济学院

山东大学经济学院

重庆大学经济与工商管理学院

华中科技大学经济学院

华东师范大学经济与管理学部

内蒙古大学经济管理学院

上海大学经济学院

福州大学经济与管理学院

兰州大学经济学院

陕西师范大学国际商学院

北京大学汇丰商学院

中国人民大学应用经济学院

上海交通大学安泰经济与管理学院

北京大学经济学院

暨南大学经济学院

新疆大学经济与管理学院

宁夏大学经济管理学院

北京师范大学经济与工商管理学院

华东理工大学商学院

中央财经大学经济学院

中南财经政法大学经济学院

湖南大学经济与贸易学院

广东工业大学经济学院

广州大学经济与统计学院

#### 四、大会秘书处

姚 洋、杨汝岱、黄琪琦、田瑞泽、沈成铃、高晓蕾、叶 静、曹明明、陈诗奇

联系电话：010 - 62759087

传 真：010 - 62751474

E-mail: cea@pku.edu.cn

通讯地址：北京市北京大学国家发展研究院，中国经济学年会秘书处

邮政编码：100871

#### 五、北京大学国家发展研究院会务组

张丹丹、邢惠清、邢亦青、王贤青、刘芸芸、裴微微、刘博谦、张 瑛、沈成铃、曹 毅、

高玲娜、陈妍如、程 典、黄琪琦、沈思镭、黄天衢、王 翀、白 尧、高晓蕾、祖 磊、

童天阳、房 莹、孙 畅、刘佳佳、姜 帆、王 硕、王 昊、王志勤等

E-mail: cea@pku.edu.cn

通讯地址：北京市海淀区颐和园路5号北京大学国家发展研究院

邮政编码：100080

中国经济学年会官方微信公众号“中国经济学教育科研网” (ID: cenet1998)

北京大学国家发展研究院 (网址: <https://www.nsd.pku.edu.cn> | 公众号“北大国发院” ID: nsd-pku)

# 03

## 参会须知 Notice of Participation

尊敬的各位与会代表：

感谢您在百忙之中参加第二十四届中国经济学年会，我们对您的到来表示热烈欢迎。为了确保本届年会的顺利开展，现将相关安排提醒如下：

### 一、报到时间

2024年11月29日（星期五）09:00-17:00

### 二、报到地点

北京大学国家发展研究院（承泽园）校区

### 三、用餐

11月30日中午及晚上、12月1日中午请根据提交用餐情况自行前往国家发展研究院 B1 餐厅，或经济学院 B103 教室，或畅春园食堂二层、三层凭参会券用餐

### 四、会议地点

开幕式主会场：北京大学百周年纪念讲堂（统一从百讲东门进入）

海闻讲座：国家发展研究院 B101

论文及专题分会场：国家发展研究院教室、经济学院教室



### 五、会议邀请函

请参会者在报到处领取

### 六、北京天气预报

11月29-12月1日：晴，-1℃~5℃

### 七、网络

参会者可自行连接北大访客 wifi 上网，名称：PKU Visitor

### 八、预约入校及就餐需求统计请扫描下方二维码



欢迎您来到北京，祝您参会愉快，工作顺利！

北京大学国家发展研究院

2024年11月

# 04

## 会议日程 Conference Agenda

### 11月29日（星期五）

09:00-17:00	会议报到	北京大学国家发展研究院（承泽园）校区
18:00-19:00	理事会、经济学院院长（主任）晚宴	承泽园 420 教室
19:00-20:00	理事会、经济学院院长（主任）联席会议	承泽园 420 教室
19:30-21:30	Charls 数据培训专场	承泽园 132 教室

### 11月30日（星期六）

#### 年会开幕式

主持人：雷晓燕 北京大学国家发展研究院党委书记、教授

#### 致辞嘉宾

姜国华 北京大学党委副书记、教授

杨汝岱 中国经济学年会秘书长、教授

黄益平 北京大学国家发展研究院院长、教授

#### 学术之星颁奖典礼

#### 合影

09:00-11:30 主旨演讲：劳动力市场的“一老一小”  
蔡 昉 中国社会科学院国家高端智库首席专家、学部委员、研究员

#### 圆桌论坛：人工智能发展与经济学研究

主持人：张丹丹 北京大学国家发展研究院副院长、教授

【按拼音顺序】

陈 钊 复旦大学经济学院副院长、教授

刘瑞明 中国人民大学国家发展与战略研究院教授

郭 峰 上海财经大学公共经济与管理学院教授

王永进 南开大学经济学院教授

郑江淮 南京大学经济学院院长、教授

地 点：北京大学百周年纪念讲堂

12:00-13:00	午餐	国家发展研究院 B1 餐厅 经济学院 B103 教室 畅春园食堂二层、三层
12:00-13:00	女经济学者午餐会（邀请制）	经济学院 601 教室
13:30-15:30	分会场（一）	国家发展研究院教室、经济学院教室
16:00-18:00	分会场（二）	国家发展研究院教室、经济学院教室
13:30-18:00	经济学会招聘专场（邀请制）	国家发展研究院 131 教室旁休息区
16:30-18:00	理事单位会议	国家发展研究院 420 教室
16:30-18:00	学术期刊论坛	国家发展研究院 B101 报告厅
18:00-19:30	晚餐	国家发展研究院 B1 餐厅 经济学院 B103 教室 畅春园食堂二层、三层
19:30-21:30	分会场（三）	国家发展研究院教室、经济学院教室

## 12月1日（星期日）

08:45-09:45		<b>海闻讲座</b> <b>主持人：</b> 王鹏飞 北京大学汇丰商学院院长、教授 <b>主旨演讲嘉宾：</b> Kalina Manova 伦敦大学学院经济学教授 <b>地点：</b> 国家发展研究院 B101 报告厅
10:15-12:15	分会场（四）	国家发展研究院教室、经济学院教室
12:20-14:00	午餐	国家发展研究院 B1 餐厅 经济学院 B103 教室 畅春园食堂二层、三层

# 05

## 分论坛议程 Concurrent Sessions

### 入选论文 分会场安排 Concurrent Sessions 1

#### 专题：金融经济（一）

时间：11月30日 13:30-15:30

地点：国家发展研究院 132 教室

主持人：孙坚强（华南理工大学）

报告人：

**论文一 供应链网络位置与高管薪酬**

王梓嘉，党婧雅，高笛 | 西南财经大学、伊利诺伊大学厄本那香槟分校

**论文二 宏观预测的信念偏差——基于机器学习的视角**

雷印如，李斌，林建浩，王梦涵 | 湖南大学、武汉大学、中山大学

**论文三 众目具瞻：多重投资者共同关注能否提升股市定价效率？**

许潇月，潘为鹏，李雪蓉，李秀婷，董纪昌 | 中国科学院大学

## 专题：金融经济（二）

时间：11月30日 13:30-15:30

地点：国家发展研究院 217 教室

主持人：刘瑞明（中国人民大学）

报告人：

### 论文一 金融科技渗透与银行信贷

宫迪，刘冲，戚树森，于彦鑫 | 对外经济贸易大学，上海财经大学，厦门大学

### 论文二 社会信任、私人信贷分歧与经济增长

何致衡，游杨 | 清华大学，香港大学

### 论文三 企业数字化转型的金融支持和路径权衡

曾燕，杨存奕 | 中山大学

### 论文四 CEO 薪酬和公司规模：一种新趋势和解释

葛志刚，张光，左瑞婷 | 香港科技大学（广州）

## 专题：金融经济（三）

时间：11月30日 16:00-18:00

地点：国家发展研究院 132 教室

主持人：倪红福（中国社会科学院大学）

报告人：

### 论文一 极端降水，企业怜悯意识和企业社会责任

殷培焱 | 澳门城市大学

### 论文二 宏观经济冲击的分布预测：基于系统性风险视角

刘彦臻，陈国进，张宇，蒋晓宇 | 山东财经大学，厦门大学，福州外语外贸学院

### 论文三 “望风而逃”：高管离职与债券市场反应

伍燕然，祁莉莉 | 北京师范大学

### 论文四 行政垄断规制、统一大市场建设与企业创新——基于执法案件的经验证据

陈熠辉，韦皓元，蔡庆丰 | 湖南大学，厦门大学

## 专题：金融经济（四）

时间：11月30日 16:00-18:00

地点：国家发展研究院 217 教室

主持人：杨波（中南财经政法大学）

报告人：

论文一 司法公平感知与公司创新：来自企业家调研的证据

吴锴，乔靖媛，李东辉 | 中央财经大学，深圳大学

论文二 夜班工作的信息价值：来自中国的证据

余俊彪 | 深圳北理莫斯科大学

论文三 Credit Relationships and Dynamic Credit Constraints

张景峰 | 伦敦政治经济学院

## 专题：金融经济（五）

时间：11月30日 19:30-21:30

地点：国家发展研究院 344 教室

主持人：杨波（中南财经政法大学）

报告人：

论文一 分解非理性行为与 beta 之间的联系

陈镇喜，李京翰，LiYouwei | 华南理工大学，University of Hull

论文二 要素市场化改革与地区创业活跃度——基于贷款利率下限管制放松的准实验

陈勇兵，魏慕璇，陈永安 | 厦门大学，湖南大学

论文三 “公共数据要素 × 银行” 的价值赋能效应：基于同业存单发行成本的微观证据

高昊宇，谢秉原，赵沛炫，王正琪 | 中国人民大学，北京交通大学

## 专题：金融经济（六）

时间：11月30日 19:30-21:30

地点：国家发展研究院 345 教室

主持人：谢卫红（广东工业大学）

报告人：

论文一 研发人员战略配售与企业创新——基于双创板的经验证据

卢钧，李一哥，李艳茹 | 中央财经大学

论文二 中国股市“低风险定价异象”的原因与机制：基于动态 CAPM 模型的研究

任宇，梁梦迪 | 中南财经政法大学

论文三 资产交易实验中的异质性理性与有效市场

许亭玉，李宾 | 暨南大学，湖南科技大学

## 专题：发展经济学（一）

时间：11月30日 13:30-15:30

地点：国家发展研究院 329 教室

主持人：侯建昀（内蒙古大学）

报告人：

论文一 数字素养与中等收入家庭发展韧性——基于生计资本和生计决策视角下的实证研究

宋明月，王聪 | 山东师范大学

论文二 贸易自由化与法律服务的兴起

刘宸昊，张晓波 | 北京大学

论文三 “物超所值”：绿色公共采购对绿色创新的影响

王歆，徐铭楮，张杭 | 北京大学

论文四 极端天气对清代士绅科举成绩的影响

李威龙，廖华，滕美萱 | 北京理工大学

## 专题：发展经济学（二）

时间：11月30日 16:00-18:00

地点：国家发展研究院 329 教室

主持人：刘瑞明（中国人民大学）

报告人：

论文一 温度，企业家精神与适应性政策：来自中国的证据

李扬帆，张中祥 | 天津大学

论文二 粮食价格支持政策促进了农业创新吗？

熊瑞祥，彭晓盈 | 湖南师范大学

论文三 媒体与中国政策实施的有效性

张帆，袁野 | 暨南大学，北京大学

## 专题：发展经济学（三）

时间：12月1日 10:15-12:15

地点：国家发展研究院 246 教室

主持人：尹志超（首都经济贸易大学）

报告人：

论文一 Free from the Kitchen Fueled by Clean Energy:

Women's Employment and Nutritional Benefits in Rural China

冯浩，鄢贞，王红 | 浙江大学，密歇根州立大学

论文二 劳动力供给市场化会影响企业创新吗？基于户籍制度的经验分析

金樟峰，潘士远 | 浙江工业大学，浙江大学

论文三 数字普惠金融如何影响农民收入质量？

李鸿雁，马梓涵 | 宁夏大学



## 专题：制度与政治经济学（一）

时间：11月30日 13:30-15:30

地点：国家发展研究院 229 教室

主持人：王永进（南开大学）

报告人：

论文一 易辙以图治：行政诉讼跨区划管辖与劳动者权益保障

潘越，陈怡萍，梁伟娟，宁博 | 厦门大学

论文二 司法独立性与劳动收入份额——来自“巡回法庭”设立的准自然实验

李华龙，马辰威，高远东 | 北京师范大学，四川大学，西南大学

论文三 历史的回声：辛亥革命精神传承与企业创新

张翼飞，王子奇 | 杭州电子科技大学，西南财经大学

## 专题：制度与政治经济学（二）

时间：11月30日 16:00-18:00

地点：国家发展研究院 229 教室

主持人：杨其静（中国人民大学）

报告人：

论文一 地方保护主义、信息操纵与政府食品安全信息公开

林雯，梁江源，尚晟平 | 浙江大学

论文二 法律专业人才与现代银行业发展：来自近代中国的证据

陈婷，刘冲，诸宇灵 | 香港浸会大学，北京大学，上海财经大学

论文三 欲速则不达：经济增长压力和资源配置效率

王红梅，尹鹏辉，何其春，王博宇，袁淳 | 中央财经大学

## 专题：制度与政治经济学（三）

时间：12月1日 10:15-12:15

地点：国家发展研究院 229 教室

主持人：席天扬（北京大学）

报告人：

论文一 国家构建中的本地偏好

颜色，王子宁，杨峥恺，秦子涵 | 北京大学，香港中文大学

论文二 从双头到单头领导：政治权力在中国农村重新集中化的短期影响

MarieOlivier, PostThomas, 叶子涵，邹小芄 | Erasmus School of Economics,  
Maastricht University、浙江工业大学、浙江大学

论文三 分类指导与县域绿色发展——基于县域高质量发展政策的研究

赵仲匡，汪瑜，吴泽南 | 武汉大学，北京大学

## 专题：人口劳动与健康经济（一）

时间：11月30日 13:30-15:30

地点：国家发展研究院 331 教室

主持人：付明卫（中国社科院经济所）

报告人：

论文一 子女性别、背景风险与家庭创业——基于中国家庭金融调查的实证研究

蔡庆丰，黄蕾，舒少文 | 厦门大学

论文二 人格的价值：非认知能力对居民家庭消费结构的影响

谭笑，张利国 | 江西省社会科学院，江西财经大学

论文三 流动的希望：家庭社会资本如何提升城市流动儿童的人力资本

吴雪婧，吴一超，钱宇 | 东南大学

论文四 中国居民主观幸福感及其分布的变化趋势：兼论中国是否存在幸福悖论？

田柳，李玉梅，冯敬宇 | 对外经济贸易大学

## 专题：人口劳动与健康经济（二）

时间：11月30日 16:00-18:00

地点：国家发展研究院 331 教室

主持人：许敏波（北京师范大学）

报告人：

论文一 授之以鱼不如授之以渔——基本公共服务、发展机会与农民工家庭化迁移

巩润泽，吴卫星 | 对外经济贸易大学，首都经济贸易大学

论文二 “内卷”与高学历年轻人生育决策：基于中国专业型硕士扩招的证据

王妍婕，杨雅鑫 | 西南财经大学，新加坡国立大学

论文三 家庭照料与社会支持：老年丧偶冲击的代际影响

周博，梁蕴佳，赵绍阳，陈钰晓 | 西南财经大学，四川大学，郑州大学

论文四 祸兮福所依？突发公共卫生事件与家庭保健消费支出

刘娜，李欣鑫 | 湘潭大学

## 专题：人口劳动与健康经济（三）

时间：11月30日 19:30-21:30

地点：国家发展研究院 245 教室

主持人：石智雷（中南财经政法大学）

报告人：

论文一 看熟悉的医生可以省钱吗

付明卫，陆方文，庞皞 | 中国社会科学院，北京大学

论文二 动态教育决策、路径回报与能力适配性

赵乃宝，谢诗雨，许冰 | 西南财经大学

论文三 医院考核激励与医疗服务体系高质量发展

赵绍阳，王玥琴，周魅 | 四川大学

## 专题：人口劳动与健康经济（四）

时间：12月1日 10:15-12:15

地点：国家发展研究院 132 教室

主持人：邹红（西南财经大学）

报告人：

论文一 **Happy Alone: How Automation boosted and Transformed Individual Happiness in China?**

谢尚昆，范思源 | 南开大学，北京大学

论文二 **社会养老保险与农村家庭收入流动性——基于 CFPS 的经验证据**

吴梦萱，陈希，汪伟 | 上海财经大学

论文三 **贸易自由化对老年健康的影响：来自中国的证据**

陈嘉慧，王春超 | 暨南大学

论文四 **男女搭配，干活不累？——来自医疗手术团队的证据**

付明卫，肖可馨，袁莎莎 | 中国社会科学院大学，中国医学科学院

## 专题：国际经济与贸易（一）

时间：11月30日 19:30-21:30

地点：国家发展研究院 429 教室

主持人：李兵（中山大学）

报告人：

论文一 **地缘政治风险上升背景下的跨境并购资本外逃**

经波，卢冰，吴嘉宝 | 清华大学，北京师范大学，北京大学

论文二 **东道国强制性 ESG 信息披露要求与中国企业跨国并购**

张弛，郭一捷，黄新飞 | 中山大学

论文三 **数字生产力、技术溢出与高质量发展：基于量化空间模型的研究**

周上尧，侯瑞东，袁凯华 | 中南财经政法大学

论文四 **全球供应链网络与金融风险传染**

谭小芬，王欣康，段玉婉，杨雅涵 | 中央财经大学

## 专题：国际经济与贸易（二）

时间：12月1日 10:15-12:15

地点：经济学院 301 教室

主持人：莫家伟（北京大学）

报告人：

论文一 间接数字化转型、供应链外溢与企业出口贸易

金祥义，张文菲 | 兰州大学

论文二 中间品进口贸易政策不确定性下降是否提升了企业绿色创新？

王博，李双宇 | 西南财经大学

论文三 外部冲击与国内贸易循环：国内大市场的经济稳定器作用

才国伟，韩天赐，李兵 | 中山大学

## 专题：国际经济与贸易（三）

时间：12月1日 10:15-12:15

地点：经济学院 303 教室

主持人：吴群锋（北京大学）

报告人：

论文一 小多边、大合作：一带一路第三方市场合作机制与中国全球创新合作

姜智鑫 | 中国海洋大学

论文二 产业数字化的“企业共振效应”：基于出口产品转换视角下的微观证据

刘建，占晨希 | 江西财经大学

论文三 Trade Policy Uncertainty and Agricultural Specialization:  
Evidence from Rural Household in China

郭冬梅，郭涛，李兵，谢超平 | 中央财经大学，首都经济贸易大学，中山大学，  
南京农业大学

## 专题：城市与区域经济（一）

时间：11月30日 13:30-15:30

地点：国家发展研究院 333 教室

主持人：陈钊（复旦大学）

报告人：

论文一 要素市场干预、土地价格“剪刀差”与县域经济高质量发展  
——基于新一轮撤县设市政策冲击的经验证据

赵红军，侯蓉，郭美新 | 上海师范大学，清华大学

论文二 Roads, Comparative Advantages, and Crop Choices:  
Evidence from Rural China

田瑞泽，王歆，张杭 | 北京大学

论文三 中国城市群政策存在边界效应吗？

吕丛睿，黄硕 | 西南财经大学

## 专题：城市与区域经济（二）

时间：11月30日 16:00-18:00

地点：国家发展研究院 333 教室

主持人：贺泽凯（西南财经大学）

报告人：

论文一 国家大学科技园设置如何影响创新——来自企业专利的经验证据

李兵，张弛 | 中山大学

论文二 没有什么是免费的：区域税收优惠与非正式税收上升

蔡思远，陈方林 | 苏州大学，北京大学

论文三 县域新型城镇化建设与就业结构转型

黄振雄，赖明勇 | 湖南大学

论文四 城市中心跨越世纪的记忆与嬗变：从历史城墙到现代天际线

杨嬛，林振宇，刘修岩 | 上海财经大学，东南大学

## 专题：城市与区域经济（三）

时间：11月30日 19:30-21:30

地点：国家发展研究院 131 教室

主持人：王贤彬（暨南大学）

报告人：

论文一 行政区划调整是否影响了地方财政韧性？

——来自中国地级市“撤县设区”准自然实验的证据

郝春虹，张浩，王瑾 | 内蒙古财经大学

论文二 数字经济与城市空间结构：内在机制与动态演化

苑帅峰 | 首都经济贸易大学

论文三 中国人口流动网络中的城市舒适度偏好——基于百度迁徙大数据的研究

孙德华，赵晓琴 | 新疆大学

## 专题：宏观经济学（一）

时间：11月30日 19:30-21:30

地点：国家发展研究院 249 教室

主持人：郭峰（上海财经大学）

报告人：

论文一 中国结构性货币政策量化评估——基于生产网络的动态随机一般均衡模型

周诚君，董可，雷建，李建强，赵越强

中国人民银行金融研究所，清华大学，宁波财经学院

论文二 银行资本监管和影子银行挤兑

李宜珂，张婧屹 | 上海财经大学

论文三 金融市场非对称性与结构性货币政策

董丰，梅冬州，孙浩宁 | 清华大学，中央财经大学

论文四 自动化、金融摩擦和中国工业机器人补贴政策

马润泓 | 伦敦政治经济学院

## 专题：宏观经济学（二）

时间：11月30日 19:30-21:30

地点：国家发展研究院 246 教室

主持人：李伦（北京大学）

报告人：

论文一 政府入股投资及其资源配置效率的动态演进

连莉莉，张婧屹 | 上海财经大学

论文二 消费税政策在零利率下限有效吗？——来自实际成本渠道的证据

聂禾，王浩安 | 武汉大学

论文三 结构性货币政策、影子银行和资本监管

李宜珂，姜泽钰，陈强 | 上海财经大学

论文四 股权泡沫与最优双支柱政策调控

董丰，徐臻阳，龚六堂 | 清华大学，北京大学

## 专题：财政与公共经济学（一）

时间：11月30日 19:30-21:30

地点：经济学院 606 教室

主持人：刘冲（北京大学）

报告人：

论文一 区域一体化的技术外溢效应——基于长三角一体化的准自然实验分析

付文林，张二宇 | 浙江财经大学

论文二 制度性交易成本、创新扶持政策落地与企业创新：来自研发加计扣除流程简化的经验证据

余倩 | 中国民用航空飞行学院

论文三 增值税留抵退税与企业供应链风险

梁贺，季标 | 天津财经大学

论文四 国地税合并与企业关联交易治理

李华龙，杨珂凡，高远东 | 北京师范大学，上海财经大学，西南大学



## 专题：财政与公共经济学（二）

时间：12月1日 10:15-12:15

地点：经济学院 606 教室

主持人：赵仁杰（西北大学）

报告人：

论文一 减税激励与小微企业社保缴纳——基于 Bunching-DID 方法的证据

姚永健，申广军 | 北京大学，中山大学

论文二 政府采购行政裁决与企业创新——基于统一大市场建设视角

武威，张梁 | 首都经济贸易大学，中国财政科学研究院

论文三 增值税留抵退税政策能否促进企业创新？——来自全国税收调查数据的证据

黄振雄，杨晶晶，赖明勇 | 湖南大学

论文四 留抵退税政策提升了企业竞争力还是竞争压力：基于成本加成视角

谢靖，邢迪 | 中南财经政法大学

## 专题：企业与产业经济学（一）

时间：11月30日 19:30-21:30

地点：国家发展研究院 B105 教室

主持人：郑江淮（南京大学）

报告人：

论文一 数字营商环境如何影响企业创新质量？

张辽，张啸峰，赵明 | 杭州电子科技大学

论文二 国有企业的绿色创新带动效应研究——基于供应链中竞合视角

杜诗琰，顾露露，何倩 | 中南财经政法大学

论文三 一方水土唤一方责任 ——《舌尖上的中国》播出对企业 ESG 表现的影响

李汛，李逸朵，卢盛峰 | 武汉大学

## 专题：企业与产业经济学（二）

时间：11月30日 19:30-21:30

地点：国家发展研究院 B106 教室

主持人：郭冬梅（中央财经大学）

报告人：

论文一 “方兴未艾” 还是 “盛极而衰”：数字金融与企业持续创新能力研究

——兼论营商环境的激励效应

胡冰，戚聿东 | 北京师范大学

论文二 产业政策的资本市场反应与实体经济作用机制研究

——基于“中国制造 2025”的实证检验

王茂森，林志帆 | 中山大学，北京师范大学

论文三 数字技术如何推动企业经济活动突破本地化？

——基于“宽带中国”的准自然实验设计与产业链证据

冯国强，梁志琦 | 兰州大学

## 专题：企业与产业经济学（三）

时间：12月1日 10:15-12:15

地点：国家发展研究院 217 教室

主持人：吕建兴（广州大学）

报告人：

论文一 自然灾害，社会承诺和企业韧性

丁文治，李煦，吕庆远 | 香港理工大学，香港大学，对外经济贸易大学

论文二 社会信任与企业数字化转型

李旭超，赵荣杰，李思佳 | 武汉大学

论文三 超大规模国内市场优势如何推动供应链优化升级：基于专业化分工视角

刘维林，刘洵 | 南开大学

论文四 对口支援与企业创新：来自对口援疆准自然实验的证据

孙文通，葛元骏 | 武汉大学，石河子大学

## 专题：企业与产业经济学（四）

时间：12月1日 10:15-12:15

地点：国家发展研究院 329 教室

主持人：罗知（武汉大学）

报告人：

论文一 产业政策，结构性扭曲与经济增长

黄欣鹏 | 武汉大学

论文二 产能过剩，进入壁垒和企业表现：来自中国行业准入条件的证据

熊瑞祥，李珍丹，段宇奇 | 湖南师范大学，湘潭大学

论文三 Industrial Policy and Within-Firm Reallocation

杜国蓉，李杰 | 中国社会科学院大学，中央财经大学

## 专题：企业与产业经济学（五）

时间：12月1日 10:15-12:15

地点：国家发展研究院 333 教室

主持人：张丹丹（北京大学）

报告人：

论文一 数字经济下多维个人信息披露与价格歧视

帅杰，敖雨萌，龚强 | 中南财经政法大学，北京大学

论文二 大科技平台投资与产业创新：基于技术空间维度的微观证据

高廷帆，王诗得，刘涛雄，杨利宏

首都经济贸易大学，福州大学，清华大学，南京审计大学

论文三 AI 技术的创新与扩散：微观视角

郭乃馨，高铭芮，王大中 | 南京大学

## 专题：资源与环境经济（一）

时间：11月30日 19:30-21:30

地点：经济学院 302 教室

主持人：刘修岩（东南大学）

报告人：

论文一 财政纵向失衡下地方政府对边界地区污染的影响

王雨娴 | 上海大学

论文二 The Unseen Economic Forces of Pollution Disclosures on Dietary Decisions:  
A Quasi-Natural Experiment from China

冯浩, 鄢贞, 梁杰, 陈峰 | 浙江大学, 西南大学

论文三 碳中和与社会成本双约束下碳抵消与碳市场协同机制研究

张一林, 刘鹏超, 郁芸君 | 中山大学, 中南财经政法大学

论文四 信息, 距离和企业的反应: 来自中国污染监测的证据

刘晰, 梁银鹤 | 中央财经大学

## 专题：资源与环境经济（二）

时间：11月30日 19:30-21:30

地点：经济学院 305 教室

主持人：易君健（北京大学）

报告人：

论文一 气候变化对公民遵从的影响：基于非洲的实证研究

吕焯, 杨琳 | 香港科技大学

论文二 污染信息公开对家庭电力消费的影响：来自中国的证据

陈璐, 王英成 | 南开大学

论文三 公共基础设施的环境健康收益——来自中国自来水和水污染的证据

李硕, 徐晋涛, 马丁 | 香港大学, 北京大学

论文四 家庭清洁燃料使用, 时间分配与性别平等

陈佳慧, 廖华, 朱琳 | 北京理工大学, 华北电力大学

## 专题：资源与环境经济（三）

时间：12月1日 10:15-12:15

地点：经济学院 302 教室

主持人：邵帅（华东理工大学）

报告人：

论文一 中国专利快速预审制度的绿色技术创新效应：理论与实证

申晨，曾昊 | 浙江理工大学

论文二 生物多样性保护与企业全要素生产率——基于中国绿盾专项计划的自然实验

张维，张金龙 | 天津大学

论文三 环境规制污染减排的产业链溢出效应——基于生产网络的视角

丁辰鑫，孙慧，王芝炜，张贤峰 | 新疆大学，山东大学

## 专题：资源与环境经济（四）

时间：12月1日 10:15-12:15

地点：经济学院 305 教室

主持人：徐辉（兰州大学）

报告人：

论文一 环保垂改，税收努力与企业纳税遵从

郝春虹，张浩 | 内蒙古财经大学

论文二 以数扩绿：数据要素集聚如何驱动企业绿色治理

宋德勇，陈梁 | 华中科技大学

## 专题：资源与环境经济（五）

时间：12月1日 10:15-12:15

地点：经济学院 219 教室

主持人：陈钊（复旦大学）

报告人：

**论文一 气温变化对就业选择的影响：来自中国的证据**

欧阳艳艳，孙传旺，翁达斌 | 中山大学，厦门大学

**论文二 寻求宜居气候：极端气温对中国人口流动的影响**

滕美萱，廖华，艾先能，杨婷茹 | 北京理工大学，北京大学

**论文三 电动汽车阶梯式补贴的策略性反应研究**

张彤，Burke Paul，廖华，伍敬文 | 北京理工大学，澳大利亚国立大学，华南农业大学

**论文四 可再生能源的环境经济效益：来自煤矿开采引致的森林砍伐的证据**

罗文杰，杨琳 | 香港科技大学（广州）

## 专题：微观理论与行为经济

时间：12月1日 10:15-12:15

地点：经济学院 403 教室

主持人：郑捷（山东大学经济研究院）

报告人：

**论文一 大数据定价下匿名选择的价值**

李建培，张晚烛 | 对外经济贸易大学，天津大学

**论文二 数据驱动型套牢与关系型契约**

陈丽梅，陆卓然 | 复旦大学，上海交通大学

**论文三 市场化改革与中国民航业服务质量：来自航班频次的证据**

史晋川，陈佳慧 | 浙江大学

**论文四 交换经济中的双向排他权**

谭志斌，庄尔覃，曹志刚 | 北京交通大学

**论文五 存在竞标者道德风险的股权式拍卖机制研究**

高铭芮，陈勋 | 南京大学，加拿大西安大略大学

## 专题：计量经济与经济统计

**时间：**12月1日 10:15-12:15

**地点：**经济学院 107 教室

**主持人：**王林辉 ( 吉林大学 )

**报告人：**

**论文一 个体类别异质性与未知异方差下的分组网络效应估计**

林燕丽, 杨阳 | 西澳大学, 天津大学

**论文二 基于众数回归模型的 COVID-19 确诊病例数预测**

景昕, 赵镇绪 | 延世大学

**论文三 基于相依样本的泛函比较以及不平等指标的应用**

Dufour Jean-Marie, 贺天宇 | 天津大学

## 自主专场 分会场安排 Concurrent Sessions 2

### 专题：PHBS Session I: Financial Markets

时间：11月30日 19:30-21:30

地点：国家发展研究院 420 教室

主持人：吴宜邹（北京大学）

报告人：

论文一 基金评级机构和委托代理问题 – 来自晨星评级方法改革的准自然实验

吴宜邹，马琳琳，刘柏霄 | 北京大学

论文二 Financial frictions, work effort, and labor market fluctuations

Rongli Xue | 北京大学

论文三 Discount Rate Revision and the Mispricing Factor

Bixiao Chen, Aoxiang Yang | 北京大学

论文四 Platform Credit, Financial Literacy and Learning Dynamics

Chuan Hu, Shengxing Zhang | 北京大学



## 专题：PHBS Session II: Technology Adoption and Regional Development

**时间：**12月1日 10:15-12:15

**地点：**国家发展研究院 249 教室

**主持人：**Seungjoon Oh (北京大学)

**报告人：**

**论文一 Diffused Errors along Technology Spillovers:**

**Evidence from the 510(k) Medical Device Market**

Po-Hsuan Hsu, Kyungran Lee, S. Katie Moon, Seungjoon Oh | 北京大学

**论文二 Incentives, Social Ties, and Greening: New evidence from China**

Renjun Shen, Yihui Li, Shijie Zhao | 北京大学

**论文三 How Regional Digitalization Shapes Local Human Capital Accumulation:**

**Insights from Chinese Cities**

Lewei Liao, Junru Chen, Pengyu He, Xiaolong Li | 北京大学

**论文四 业余时间数字化学习对劳动者收入的影响**

雷伟, 陈辰轩 | 北京大学

**论文五 全球气候变暖与区域经济发展：基于一般均衡视角的分析与定量估计**

马啸, 毕斯源 | 北京大学

## 专题：CFPS 专场（一）

时间：11月30日 13:30-15:30

地点：经济学院 219 教室

主持人：吴琼（北京大学）

报告人：

论文一 CFPS 项目进展和数据更新

CFPS 项目组 | 北京大学

论文二 Subjective health shock on the income rank based on state dependence utility

王琛 | 山东省宏观经济研究院

论文三 Breaking Barriers, Boosting Green:

The Effect of County-city Mergers on Household Cleaner Energy Choices

黄子骄 | 华中科技大学

论文四 高能低就还是行业限制？——主观教育错配发生率和收入惩罚的行业机制

梁倩茹 | 深圳大学

评论人：周羿（北京大学），张欣（北京师范大学）

## 专题：CFPS 专场（二）

时间：11月30日 16:00-18:00

地点：经济学院 219 教室

主持人：吴琼（北京大学）

报告人：

论文一 Can Older Siblings' College Attendance Improve Their Younger Siblings' Access to Higher Education? An Empirical Study from China

梁文艳 | 北京师范大学

论文二 创业与中国家庭金融脆弱性：推力还是阻力？

周利 | 广东外语外贸大学

论文三 高校扩招促进了教育代际流动吗？

周华东 | 合肥工业大学

论文四 经济不确定性对健康的影响研究——来自中国家庭追踪调查（CFPS）的证据

闫硕 | 北京大学

论文五 进口冲击对职业流动的影响——基于 CPFS 的微观证据

邹菁雯 | 中央财经大学

评论人：周羿（北京大学），张欣（北京师范大学）

## 专题：中国女经济学者人口老龄化与社会保障专场

时间：11月30日 13:30-15:30

地点：经济学院 601 教室

主持人：宋扬（中国人民大学）

报告人：

论文一 网络赋能，老龄健康改善与双向代际支持

丁继红 | 南开大学

论文二 公共养老服务与劳动供给 —— 来自居家和社区养老服务试点的证据

李琴 | 华南农业大学

论文三 Minimum Wage and Mental Health

李亚男 | 北京师范大学

论文四 社会保障支出缩小收入差距了吗？

王中华 | 中南财经政法大学

评论人：刘宏（中国人民大学），付明卫（中国社会科学院），陈璐（南开大学），宋扬（中国人民大学）

## 专题：中国女经济学者高质量就业与居民消费专场

时间：11月30日 16:00-18:00

地点：经济学院 601 教室

主持人：胡枫（北京科技大学）

报告人：

论文一 城乡夜未眠？就寝时间推迟与城乡居民消费差距

刘娜 | 湘潭大学

论文二 Unraveling the Labor Market Barriers: Provincial Boundaries, Culture and Geography in China

魏东霞 | 广东金融学院

论文三 家庭教养方式与子女收入 —— 基于中国微观家庭数据的研究

许玲丽 | 上海大学

论文四 Age-based Employment Barriers During the Prime Working Age Drive Individuals to Proactive Career Behaviours

侯京娅 | Boss 直聘

评论人：邹红（西南财经大学），赵丽秋（中国人民大学），付明卫（中国社会科学院），胡枫（北京科技大学）

## 专题：中国女经济学者学术辅导专场

时间：11月30日 19:30-21:30

地点：经济学院 601 教室

主持人：刘宏（中国人民大学）

报告人：陈钊（复旦大学），刘瑞明（中国人民大学），黄炜（北京大学）

## 专题：中国女经济学者经济高质量和可持续发展专场

时间：12月1日 10:15-12:15

地点：经济学院 601 教室

主持人：张国锋（对外经济贸易大学）

报告人：

论文一 US Export Controls and Corporate Innovation: Evidence from China

梁友莎 | 浙江大学

论文二 环境规制政策如何兼顾“防污染”与“稳经济？”

——基于命令型与市场型环境规制政策的比较分析

杨柳 | 华中师范大学

论文三 Information Incentives, and Environmental Governance:

Evidence from China's Ambient Air Quality Standards

彭鹭 | 对外经济贸易大学

论文四 产业融合，企业全要素生产率与联农带农——基于全国代表性农业企业的微观数据

汤佳 | 中国人民大学

评论人：张国锋（对外经济贸易大学），夏晓华（中国人民大学），宋弘（复旦大学），闫雪凌（四川大学）

## 专题：CHARLS 专场（一）

时间：11月30日 13:30-15:30

地点：经济学院 101 教室

主持人：周红艳（CHARLS）

报告人：

论文一 生命历程视角下儿童时期受欺凌经历对老年健康的影响

翁宇雷 | 西北大学

论文二 How Does Withdrawing from Agricultural Production Affect the Happiness of the Elderly

邹宝玲 | 西南大学

论文三 The Rusted “Iron Rice Bowl”:

Intergenerational Effects of Chinese SOE Reform on Educational Inequality

宋琳 | 香港中文大学（深圳）

论文四 社会比较与家庭金融市场参与

陈慧 | 东北财经大学

论文五 老年人消费模式的变动及影响机制研究

刘栩檬 | 北京大学

评论人：龚金泉（CHARLS），王亚峰（CHARLS）

## 专题：CHARLS 专场（二）

时间：11月30日 16:00-18:00

地点：经济学院 101 教室

主持人：周红艳（CHARLS）

报告人：

论文一 Leveraging machine learning to predict multiple chronic diseases based on long-term trajectories of depressive symptoms among middle-aged and older Chinese adults:

A 10-year longitudinal cohort study

张首创 | 北京大学

论文二 Association of functional disability with cardiometabolic disease and cardiometabolic multimorbidity in a national cohort

倪平 | 四川大学

论文三 Sleep Disorders as a Catalyst: Exploring the Cyclical Link between Depressive Symptoms and Instrumental Activities of Daily Living Disability in Older Chinese

武昊 | 南昌大学

论文四 社会支持对失能老人心理健康的影响——基于 CHARLS 数据库的实证分析

逯堂林 | 西南财经大学

论文五 Disorders 长期护理保险在应对人口老龄化中的福利效应与挑战——基于 CHARLS 的研究

余乐山 | 陕西师范大学

评论人：王亚峰（CHARLS），孟琴琴（CHARLS）

---

## 专题：CHARLS 专场（三）

---

**时间：**11月30日 19:30-21:30

**地点：**经济学院 101 教室

**主持人：**周红艳（CHARLS）

**报告人：**

**论文一 长期护理保险对家庭消费行为的影响研究**

吕函桦 | 深圳大学

**论文二 Insurance-Wealth Relationship Puzzle -- New Evidence from Chinese Household Data**

Jing Xian | Swiss Finance Institute and University of Geneva

**论文三 When It Rains It Pours: Financial Fraud Exposure After Health Shocks**

于东立 | 中国人民大学

**论文四 老年照护保障与子代照护者社会参与：基于中国农村长期护理保险试点的政策效应评估**

姬琳雪 | 中国农业大学人文与发展学院

**论文五 预期寿命的延长促进老年人劳动供给了吗？**

罗宇 | 中国农业大学

**论文六 孝道的交响—多子女家庭同胞互动与赡养选择**

田佳乐 | 首都经济贸易大学

**评论人：**王珺，北京大学，CHARLS

---

## 专题：CHARLS 数据培训专场

---

**时间：**11月29日 19:30 - 21:30

**地点：**国家发展研究院 132 教室

## 专题：北京师范大学债券市场与信用风险专场

时间：11月30日 13:30-15:30

地点：经济学院 302 教室

主持人：伍燕然（北京师范大学）

报告人：

论文一 Reputation at Risk: How Default Events Enhance Credit Ratings Quality

Haoyu Gao | 中国人民大学

论文二 地方政府债务改革与债券信用利差——基于“43号文”的准自然实验

卓然 | 厦门大学

论文三 基于大语言模型的企业智能评级方法

杨忠良 | 北京邮电大学

论文四 宏观分析师预测的信息含量研究

张心雷 | 北京师范大学

## 专题：广东工业大学经济学院专场

时间：11月30日 16:00-18:00

地点：经济学院 302 教室

主持人：伍燕然（北京师范大学）

报告人：

论文一 制造业转型升级下人工智能的风险传导机制与控制策略研究

谢卫红，喻娟，陈淑敏，赵修仪，李忠顺 | 广东工业大学

论文二 虚拟集聚，数字生态与企业新质生产力——基于虚拟产业园区的准自然实验

王如玉，王玮 | 广东工业大学

论文三 全球价值链，数字化与国家间收入差距

李景睿，刘嘉瑜 | 广东工业大学

论文四 数字基础设施与城市产业结构转型

皮亚彬，何旖祺 | 广东工业大学

论文五 人工智能企业战略激进度对创新绩效影响研究

赵修仪 | 广东工业大学

## 专题：中小微企业发展研究专场（一）

时间：11月30日 13:30-15:30

地点：经济学院 606 教室

主持人：

报告人：

论文一 **Digital Administration, Tax Uncertainty, and Firm Entry: Evidence from China**

刘珍岑 | 北京大学

论文二 **Is government subsidy efficient? Evidence from SMEs' Automation in China**

余沐乐 | 复旦大学

论文三 **Tax reduction, wage bargaining, and income equality:**

**Evidence from China's SMEs**

王文靖 | 中国人民大学

论文四 **The Employment Effects of VAT Rebate Efficiency: Evidence from SMEs in China**

卢冰 | 北京师范大学

## 专题：中小微企业发展研究专场（二）

时间：11月30日 16:00-18:00

地点：经济学院 606 教室

主持人：

报告人：

论文一 **The Formalization Transition of Small and Micro Enterprises in China:**

**Political Connections Influence Significantly**

戴若尘 | 中央财经大学

论文二 **How Do Very Small Businesses Survive in a Rent-Seeking Society? Evidence from China**

董志强 | 华南师范大学

论文三 **The Life Cycle Changes of Small and Medium-Sized Enterprises in China**

刘松瑞 | 中国人民大学

论文四 **Profiling Chinese Entrepreneurs**

黄青 | 中国人民大学



## 专题：内蒙古大学时间利用与劳动，教育专场

时间：11月30日 13:30-15:30

地点：经济学院 403 教室

### 报告人：

#### 论文一 延迟退休政策的劳动供给效应估计

梁斌 | 内蒙古大学

#### 论文二 教育资源差异影响家庭投入吗？——基于城市级别的教育支出与时间分配的实证研究

其萌 | 内蒙古大学经济管理学院

#### 论文三 我国本科生学习时间及其影响因素研究

孙明慧 | 河北农业大学

## 专题：内蒙古大学时间利用与区域，生产率专场

时间：11月30日 16:00-18:00

地点：经济学院 403 教室

### 主持人：

### 报告人：

#### 论文一 全球时间配置的区域差异及其福利含义

王文斌 | 内蒙古大学

#### 论文二 城市劳动力集聚度对就业者时间配置影响研究

王安安 | 内蒙古大学

#### 论文三 子女休闲方式对父母劳动生产率的影响研究——来自中国时间利用调查的微观证据

王宇 | 内蒙古大学

---

## 专题：北京大学数字经济开放研究平台专场（一）

---

**时间：**11月30日 13:30-15:30

**地点：**国家发展研究院 246 教室

**主持人：**黄卓（北京大学）

**报告人：**

**论文一** The Use and Disuse of FinTech Credit: When Buy-Now-Pay-Later Meets Credit Reporting

胡佳胤 | 北京大学

**论文二** Consumption out of Investment Proceeds under Limited Attention

陈国栋 | 上海纽约大学

**论文三** Tax Information Sharing and Small Business Finance: Evidence from a Quasi-experiment from China

杨龙见 | 中央财经大学

**论文四** Harnessing Regulatory Fit in Robo-Advisory Services: A Pathway to Mitigate Investors' Behavioral Biases

郑夏冰 | 中国科学技术大学

---

## 专题：北京大学数字经济开放研究平台专场（二）

---

**时间：**11月30日 16:00-18:00

**地点：**国家发展研究院 246 教室

**主持人：**王芳（蚂蚁集团研究院）

**报告人：**

**论文一** Charitable Donations Promote Low-carbon Behaviors: Evidence from Personal Carbon Accounts

高彧 | 北京大学

**论文二** Resisting Working Capital Constraint: Evidence from Millions of Individual Business Owners

罗文澜 | 清华大学

**论文三** Mutual Fund Livestreaming and Household Welfare

宁炜 | 西南财经大学

---

## 专题：北京大学国家发展研究院校友专场（一）

---

**时间：**11月30日 13:30-15:30

**地点：**国家发展研究院古建 701 会议室

**主持人：**荣昭（中南财经政法大学）

**报告人：**

**论文一** What determines personal credit? Place- and person-based factors

吴斌珍 | 清华大学

**论文二** From Fines to Credit Lines: Regulatory Uncertainty and Bank Lending

孙扬帆 | 中南财经政法大学

---

## 专题：北京大学国家发展研究院校友专场（二）

---

**时间：**11月30日 13:30-15:30

**地点：**国家发展研究院古建 406 会议室

**主持人：**王勇（对外经贸大学）

**报告人：**

**论文一** Designing Index Provision

肖弋舟 | 香港中文大学

**论文二** Financial Literacy and Financial Policy Preferences:

Evidence from Entrepreneurs in China

周羿 | 北京大学

## 专题：北京大学国家发展研究院校友专场（三）

时间：11月30日 15:40-18:00

地点：国家发展研究院古建 701 会议室

主持人：刘晓光（中国人民大学）

报告人：

论文一 Trade Policies Mix and Match: Theory, Evidence and the Sino-EU Electric Vehicle Disputes

解恩泽 | 浙江大学

论文二 破产制度建设的权衡：来自中国的证据

黄北辰 | 上海财经大学

论文三 Personal Bankruptcy Law and Innovation around the World

荣昭 | 中南财经政法大学

## 专题：北京大学国家发展研究院校友专场（四）

时间：11月30日 15:40-18:00

地点：国家发展研究院古建 406 会议室

主持人：崔晓敏（中国社会科学院）

报告人：

论文一 国企混改中非国有股东董事地位能够提高企业经营绩效吗？

赵世荣 | 东北财经大学

论文二 通向超大规模需求：市场可达性对消费多样性的供需影响

宋泽 | 南开大学

论文三 科创金融、资源配置与企业创新

郭桂霞 | 对外经贸大学

---

## 专题：北京大学国家发展研究院校友专场（五）

---

**时间：**11月30日 19:30-21:30

**地点：**国家发展研究院古建 701 会议室

**主持人：**孙铭佐（东北财经大学）

**报告人：**

**论文一 数据要素投入与创新合作新模式——基于国家大数据综合实验区设立的证据**

殷戈 | 对外经贸大学

**论文二 The Impact of Heat Hazard on Gig Economy Workers:  
Evidence from An On-demand Food Delivery Platform**

葛润 | 上海财经大学

---

## 专题：北京大学国家发展研究院校友专场（六）

---

**时间：**11月30日 19:30-21:30

**地点：**国家发展研究院古建 406 会议室

**主持人：**黄北辰（上海财经大学）

**报告人：**

**论文一 房价调控政策及其对住房市场的影响——来自北京市住房交易的微观证据**

韩璇 | 北京工商大学

**论文二 Migration and Crime: Evidence from a Hukou Reform in China**

黄家林 | 对外经贸大学

## 专题：陕西师范大学国际商学院专场

时间：12月1日 10:15-12:15

地点：经济学院 410 教室

主持人：

报告人：

**论文一 社会惩罚机制遏制非善意行为干预泛滥的实验研究**

张晨萌 | 陕西师范大学

**论文二 制度性博弈能力视角下《劳动合同法》对劳动收入份额的影响研究**

郑世童 | 陕西师范大学

**论文三 算力赋能与企业创新：机制与中国经验**

肖锋 | 陕西师范大学

**论文四 大数据产业发展赋能城市包容性绿色增长——基于双重机器学习的因果推断**

张浩 | 陕西师范大学

**论文五 The Impact of Nature Relatedness on Carbon Labeling Type Selection and Willingness to Pay a Carbon Premium**

贺小宵 | 陕西师范大学

**论文六 ESG 表现对商业信用融资的影响 ——基于“信号效应”与“治理效应”的双重视角**

杨柳 | 陕西师范大学

## 专题：华南理工大学经济与金融学院金融稳定与资产定价专场

时间：11月30日 13:30-15:30

地点：经济学院 301 教室

主持人：汪亚楠（华南理工大学）

报告人：

**论文一 银行数字化转型，顺周期杠杆调控与金融稳定**

汪亚楠 | 华南理工大学

**论文二 Inter-dependencies among BRICS countries: the perspective of sovereign bonds**

Anna Machneva | 华南理工大学

**论文三 Estimating the Cost of Capital Market Distortions: Evidence from Chinese Overseas IPO**

袁梦莹 | 华南理工大学

## 专题：华南理工大学经济与金融学院教育与产业数字化专场

时间：11月30日 16:00-18:00

地点：经济学院 301 教室

主持人：杨松涛（华南理工大学）

报告人：

论文一 The Effects of Education on Parenting Styles: Quasi-Experimental Evidence from Compulsory Schooling Reforms

杨松涛 | 华南理工大学

论文二 新质生产力发展与企业违约风险

盛莹莹 | 华南理工大学

论文三 产业数字化对提升我国出口国内增加值的影响研究  
— 基于规模经济效应和数字技术产业间溢出效应

王子龄 | 华南理工大学

## 专题：河南财经政法大学经济学院专场（一）

时间：11月30日 13:30-15:30

地点：经济学院 410 教室

主持人：

报告人：

论文一 数据要素和企业供应链决策效率

胡新艺 | 河南财经政法大学

论文二 数字金融对经济韧性的影响研究——基于地级市数据

吴鸿宇 | 河南财经政法大学

论文三 数实融合与城市经济韧性研究

刘伊静 | 河南财经政法大学

论文四 数据要素和企业供应链决策效率

胡新艺 | 河南财经政法大学

论文五 大国竞争，国内政治与美国投资保护主义的演进逻辑

赵渊博 | 河南财经政法大学

## 专题：河南财经政法大学经济学院专场（二）

时间：11月30日 16:00-18:00

地点：经济学院 410 教室

主持人：

报告人：

论文一 企业数字化转型对 ESG 表现的驱动作用及影响机制研究

宋迪 | 河南财经政法大学

论文二 纳税信用评级与企业投资效率

陶正豪 | 河南财经政法大学

论文三 县域城乡融合与低收入家庭发展韧性

蒋晓敏 | 河南财经政法大学

论文四 数字技术创新对企业绩效的影响研究——基于 A 股上市公司的经验数据

徐虎行 | 河南财经政法大学

论文五 How the Environmental Credit Evaluation System Affects Corporate Pollution Emissions: Evidence from China

能龙阁 | 河南财经政法大学

## 专题：宁夏大学经济管理学院气候变化与数字经济专场

时间：11月30日 13:30-15:30

地点：经济学院 107 教室

主持人：

报告人：

论文一 气候变化风险对中国可持续农业的影响：考虑外生变量的两阶段 DEA 模型

张倩格，杨国涛 | 宁夏大学

论文二 数字金融与城市绿色发展——技术创新与消费升级的双重路径

石荣，唐艺婧，任春妮 | 宁夏大学

论文三 数字技术与粮食全要素生产率：影响效应与作用机制

邓青，雷春雨 | 宁夏大学

论文四 数字普惠金融对共同富裕的影响效应与作用机制——基于黄河流域的实证

李鸿雁，吴晓庆 | 宁夏大学



## 专题：宁夏大学经济管理学院乡村振兴与共同富裕专场

时间：11月30日 16:00-18:00

地点：经济学院 107 教室

主持人：

报告人：

论文一 How does fertility policy adjustment affect urban resilience?

Combining machine learning with causal inference

程琳洋, 东梅 | 宁夏大学

论文二 绿色补贴对养殖户低碳生产转型的影响

刘澜, 谭永风 | 宁夏大学

论文三 农业联合促进农业高质量发展了吗? ——基于农业产业化联合体试点的准自然实验

黎有齐, 赵军, 张发英 | 宁夏大学

论文四 河流域养殖户绿色生产效率与最优养殖规模测度

——基于 C-D 生产函数和门槛回归的实证分析

王凯龙, 刘晓斌, 于艳丽 | 宁夏大学

## 专题：宁夏大学经济管理学院一带一路与高水平开放专场

时间：11月30日 19:30-21:30

地点：经济学院 107 教室

主持人：

报告人：

论文一 环境信息披露对企业出口国内附加值率的影响研究

耿强艳, 景露, 杨韶艳 | 宁夏大学

论文二 轻而易道：“一带一路”倡议与共建国家出口韧性提升

高睿, 仇娟东 | 宁夏大学

论文三 “一带一路”倡议与企业 ESG 表现

赵振宇, 杨萍 | 宁夏大学

论文四 Causal Chains in General Aviation Accidents:

The Role of Unsafe Pilot Behaviors in Different Accident Types

马倩, 孔维杰 | 宁夏大学

## 专题：吉林大学数量经济研究中心专场

时间：11月30日 19:30-21:30

地点：经济学院 403 教室

主持人：邓创（吉林大学）

报告人：

论文一 数字技术冲击和劳动者职业技能变迁

王林辉 | 吉林大学

论文二 知识资本对劳动投资效率的影响

林煜恩 | 吉林大学

论文三 房地产市场下行背景下的宏观政策调控

孟宪春 | 吉林大学

评论人：沈艳（北京大学），宁炜（西南财经大学），梅冬洲（中央财经大学）

## 专题：北京大学国家发展研究院经济政策与社会影响博士生专场

时间：11月30日 13:30-15:30

地点：国家发展研究院 131 教室

主持人：黄炜（北京大学）

报告人：

论文一 The Fiscal Consequences of Internal Migration in China

刘珍岑 | 北京大学

论文二 Intergenerational Impact of Birth-Control Policies on Fertility:  
The Role of Norms

朱涵宇 | 北京大学

论文三 Socioeconomic Disparities in the Child Penalty: Evidence from China

毕汝岱 | 北京大学

论文四 优胜劣汰还是及时止损：贸易风险如何影响异质性企业出口

马嘉文 | 北京大学

---

## 专题：北京大学国家发展研究院金融、计量与经济增长博士生专场

---

**时间：**11月30日 16:00-18:00

**地点：**国家发展研究院 131 教室

**主持人：**黄炜（北京大学）

**报告人：**

**论文一** Age Will Tell: Bank Lending Decisions for Small Businesses

王婕茹 | 北京大学

**论文二** An Estimation of the Return on China's Infrastructure

俞之瀚 | 北京大学

**论文三** Loan-to-value policy and household housing decision

陶晏阳 | 北京大学

**论文四** Factor-based estimation of treatment effects in panel data models with spatial interference

李星宇 | 北京大学

**论文五** Long-Run Impact of Human Capital Accumulation

丁相元 | 北京大学

---

## 专题：学术之星（一）

---

**时间：**11月30日 13:30-15:30

**地点：**经济学院 305 教室

**主持人：**倪红福（中国社会科学院大学）

**报告人：**

**论文一** 信用周期与劳动力市场波动——理论机制与量化分析

赵雪晴 | 北京大学

**论文二** From agglomeration to dispersion: How does China's noncapital functions' relief affect regional development?

袁博 | 南开大学

**论文三** Responsibility sharing in a public bad experiment

邹心璐 | 上海财经大学

**论文四** Invest to Win: A Study of "Local Bias Jumping" in China

李佶冬 | 北京大学

## 专题：学术之星（二）

时间：11月30日 16:00-18:00

地点：经济学院 305 教室

**主持人：**刘冲（北京大学）

**报告人：**

**论文一 基金 ESG 投资承诺效应——来自公募基金签署 PRI 的准自然实验**

张亚楠 | 中山大学

**论文二 非正规就业与工资差距——来自劳动密集型企业职工调查的证据**

邱康权 | 北京师范大学

**论文三 Import Licenses, Intermediaries, and Price Pass-through:**

**Evidence from the Chinese Steel Market**

马科伟 | 中国人民大学

**论文四 E-commerce, Pandemic Shock, and the Survival of Small and Medium Enterprise**

曹增栋 | 北京师范大学

**论文五 数字普惠金融助力共同富裕：基于流动性约束视角**

林溪 | 浙江大学

# 06

## 院长（主任）联席会议议程 Deans and Directors Meeting Schedule

### 一、时间

2024年11月29日 19:00-20:00

### 二、地点

国家发展研究院 420 教室

### 三、参会嘉宾

各理事单位、高校经济学院院长、系主任等

### 四、内容

- 1、代表发言。欢迎任何与会者即兴发言 (30 分钟)
- 2、讨论与交流环节 (30 分钟)

# 07

## 理事单位会议议程 Board Meeting Agenda

### 一、时间

2024年11月30日 16:30-18:00

### 二、地点

国家发展研究院 420 教室

### 三、参会嘉宾

各理事单位代表

### 四、内容

- 1、审议新增成员申请 (30 分钟)
- 2、确定下一届年会举办时间 (30 分钟)
- 3、其他事宜的讨论 (30 分钟)

# 08

## 学术期刊论坛议程

Academic Journals Forum Schedule

### 一、时间

2024年11月30日 16:30-18:00

### 二、地点

国家发展研究院 B101 报告厅

### 三、主题

经济学学术期刊读者见面会

### 四、参会期刊（按拼音字母顺序）

北京大学出版社

北京福卡斯特信息技术有限公司

北京科爱森蓝文化传播有限公司

北京搜知数据科技有限公司

北京新曲线出版咨询有限公司

成都杰科力科技有限公司

东北财经大学出版社

复旦大学出版社

格致出版社

机械工业出版社

经济管理出版社

经济学（季刊）

经济学季刊国际版

清华大学出版社

上海经禾信息技术有限公司

中国经济期刊（China Economic Journal）

中国人民大学出版社

### 五、主持人

易君健 北京大学国家发展研究院经济学教授、北大国发院学术委员会主任

### 六、内容

1、嘉宾发言（每位 7-8 分钟）

2、提问、讨论与交流环节（30 分钟）

09

## 经济学类图书展

Book Fair

### 一、时间

2024年11月30日 13:30-17:30

### 二、地点

国家发展研究院东门校友墙

### 三、参会单位（按拼音字母顺序）

北京大学出版社

北京福卡斯特信息技术有限公司

北京科爱森蓝文化传播有限公司

北京搜知数据科技有限公司

北京新曲线出版咨询有限公司

成都杰科力科技有限公司

东北财经大学出版社

复旦大学出版社

格致出版社

机械工业出版社

经济管理出版社

经济学（季刊）

经济学季刊国际版

清华大学出版社

上海经禾信息技术有限公司

中国经济期刊（China Economic Journal）

中国人民大学出版社



10

## 高校经济学师资招聘会

Economics Faculty Job Fair

### 一、时间

2024年11月30日 13:30-17:30

### 二、地点

国家发展研究院 131 教室旁休息区

### 三、参会高校（以报名确认时间为序）

华南理工大学	经济与金融学院
中国人民大学	应用经济学院
重庆大学	经济与工商管理学院
青岛大学	经济学院
华中科技大学	经济学院

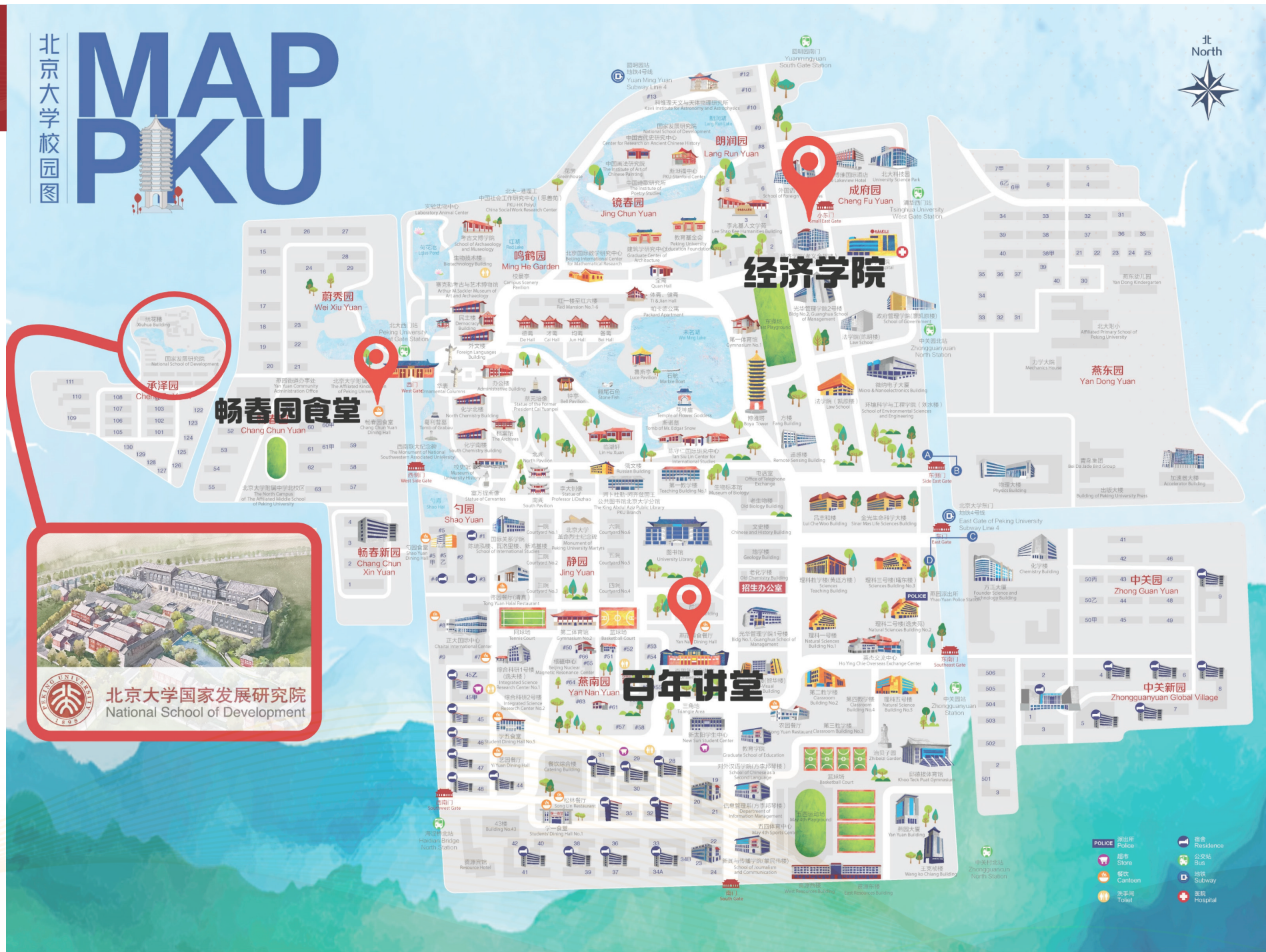


# 11 地图

Map

# MAP PKU

北京大学校园图



**第二十四届  
中国经济学年会  
地图**









北京大学国家发展研究院  
National School of Development

30th  
Anniversary  
1994-2024

